

# ПОЛОЖАЈ ПРОСТОРА ОБУХВАЋЕНОГ ПЛАНОМ ГЕНЕРАЛНЕ РЕГУЛАЦИЈЕ НАСЕЉА СЕНТА У ШИРЕМ ОКРУЖЕЊУ



РЕПУБЛИКА СРБИЈА  
АУТОНОМНА ПОКРАЈИНА ВОЈВОДИНА  
ПОКРАЈИНСКИ СЕКРЕТАРИЈАТ ЗА УРБАНИЗАМ,  
ГРАДИТЕЉСТВО И ЗАШТИТУ ЖИВОТНЕ СРЕДИНЕ

РЕГИОНАЛНИ ПРОСТОРНИ ПЛАН  
АУТОНОМНЕ ПОКРАЈИНЕ ВОЈВОДИНЕ

- ИЗВОД -

Реферална карта број 1  
ОСНОВНА НАМЕНА  
ПРОСТОРА

Потпредседник Скупштине Аутономне Покрајине Војводине

**БРАНИМИР МИТРОВИЋ**

Покрајинска секретарка

**ДУШАНКА Д. СРЕМАЧКИ**, дипломирани грађевински инжењер

Републичка агенција за просторно планирање,  
Директорка Организационе јединице за територију  
Аутономне Покрајине Војводине, Нови Сад

**ВЕСНА ПОПОВИЋ**, дипломирани инжењер архитектуре

## ЛЕГЕНДА

Граница општине  
Граница АП Војводине  
Граница Републике Србије

### Пољопривредно земљиште - тренд смањења површина

Обрадиво земљиште (оранице, вољаци, виногради, артови, ливаде)  
Необрадиво земљиште (пашњаци, трстици, мочваре)

### Шумско земљиште - тренд повећања површина

Шуме и шумско земљиште

### Водно земљиште - тренд стагнације површина

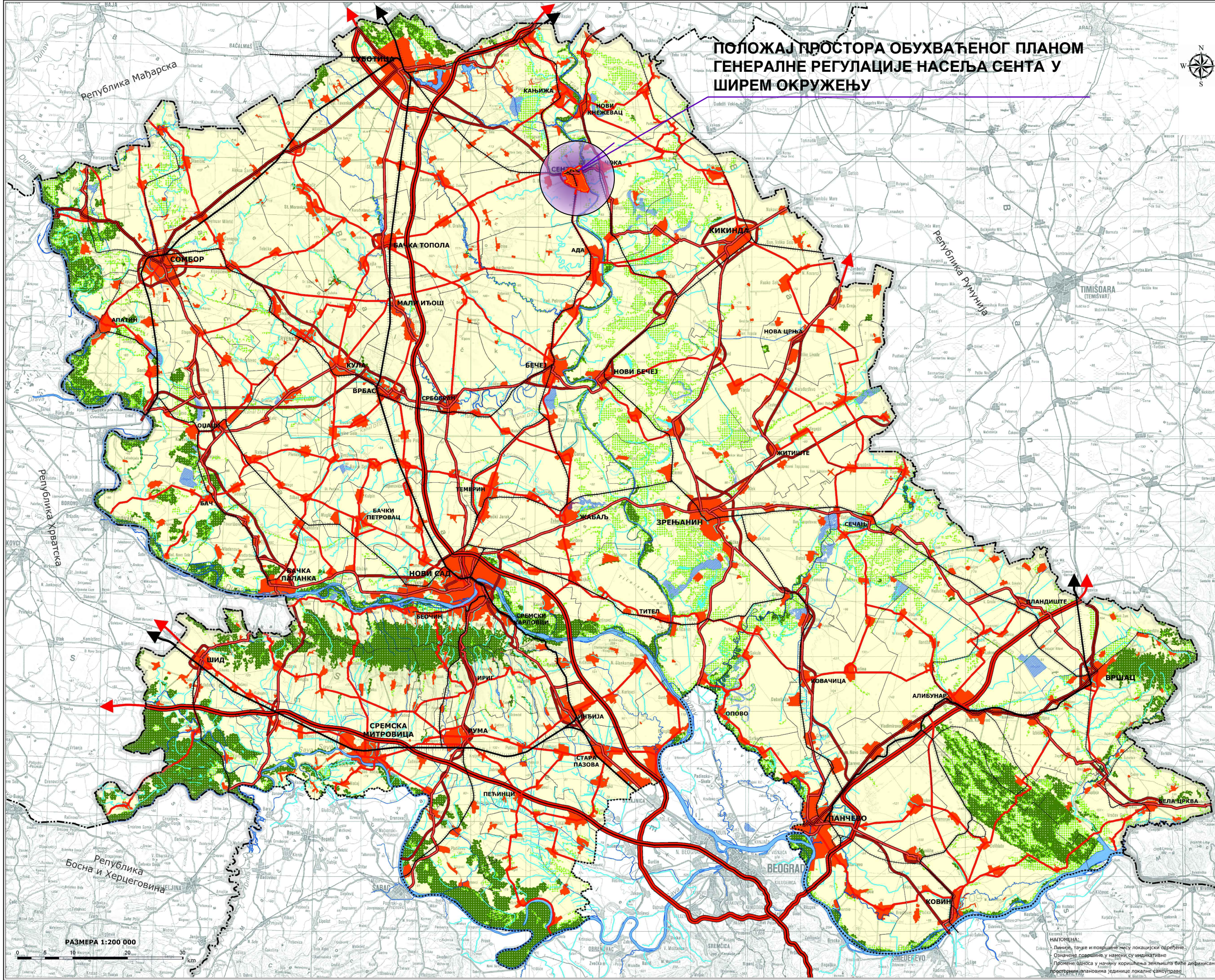
Стајаће воде (природна језера, акумулације, велике баре)  
Текуће воде (речни токови)  
Канали и мањи водотоци  
Рибњаци

### Грађевинско земљиште - тренд повећања површина

Грађевинско земљиште  
Међународни ДП I реда-Аутопут  
Међународни ДП I реда  
Државни пут I реда  
Путни правац регионалног значаја

Магистрална пруга  
Регионална пруга  
Локална пруга

ЈП ЗАВОД ЗА УРБАНИЗАМ ВОЈВОДИНЕ  
Одговорни планер  
мр **ДРАГАНА ДУЧИЋ**, дипломирани просторни планер  
Нови Сад, децембар 2011. године



РАЗМЕРА 1:200 000  
0 10 20 30 км

НАПОМЕНА:  
Линије, таке и површине нису локацијски одређене.  
Означене површине у намени су индикативне.  
У промене односа у начину коришћења земљишта биле дефинисане  
просторним плановима јединице локалне самоуправе.